

## GOLF CAT. 1500

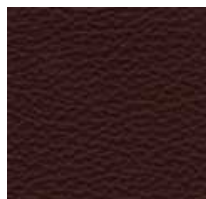
Rivestimento per la tua poltrona relax

Golf è un fiore di pelle rettificato di grande prestigio, dalla superficie integra, liscia e nappata. Le rare imperfezioni che presenta, come le differenze di grana o le piccole rughe, sono una conferma della bellezza di un prodotto artigianale e naturale. La pelle Golf è ricavata da bovini di origine europea e sudamericana di taglia compresa tra i 4,5 e i 4,8 mq. È realizzata attraverso un trattamento di tintura passante, con rifinitura all'acqua e concia al cromo che rende la pelle sottile, di dimensione compresa tra 0,9 e 1,0 mm di spessore, morbida e gradevole al tatto.

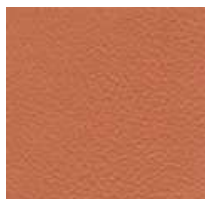
**MATERIALE:** Pelle

**RIVESTIMENTO:** Golf Cat. 1500

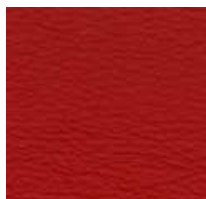
**PESO/SPESSORE:** 0,9 - 1,0 mm



223



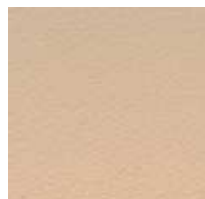
407NUV



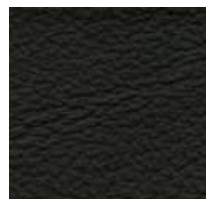
238



239



406



209